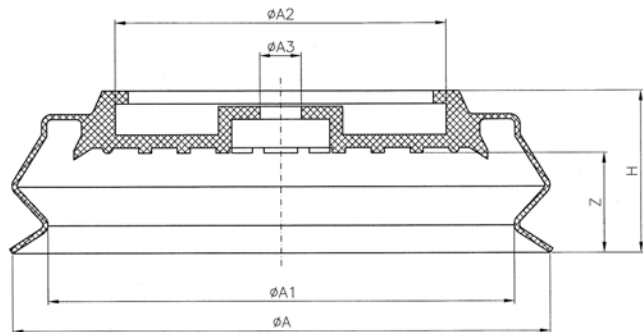


Faltenbalgsauger BBSC 210 B Bellow suction cup BBSC 210 B

Der Faltenbalgsauger BBSC 210 B ist eine flexible und widerstandsfähige Ausführung und für den Einsatz in Glaslagersystemen konzipiert. Durch seine Elastizität und der 1.5 Falten kann der Faltenbalgsauger große Höhenunterschiede ausgleichen. Schnelles und kostengünstiges Austauschen der Dichtung da diese durch Eigenspannung auf der Grundplatte hält.



The bellow suction cup type BBSC 210 B is very flexible and was developed for universal use. Only available in Ø 210 mm. Suitable for curved and smooth surfaces. Good height compensation due to the 1.5 bellows. Due to the flexible construction, suitable for stacking glass sheets in handling systems. The rubber seal is quickly and inexpensively changed by Pulling it onto the base plate.



Technische Daten / Technical data:

| Typ / Type | ØA | ØA1 | ØA2 | ØA3 | H | Z | Tragfähigkeit / Carrying capacity | Gewicht / Weight |
|------------|-----|-----|-----|-----|----|----|-----------------------------------|------------------|
| BBSC 210 B | 210 | 176 | 127 | 16 | 61 | 36 | 41 kg Senkrecht / Vertical | 0,375 kg |

Bestell-Daten / Part No.:

| Typ / Type | NBR schwarz / NBR black |
|------------|-------------------------|
| BBSC 210 B | BSPS.10.220 |

Die Angaben über die Tragfähigkeit sind theoretische Werte bei 60% Vakuum. Sie werden ohne Sicherheitsfaktor angegeben !
The stated carrying capacity is calculated at 60% vacuum without a safety factor !

